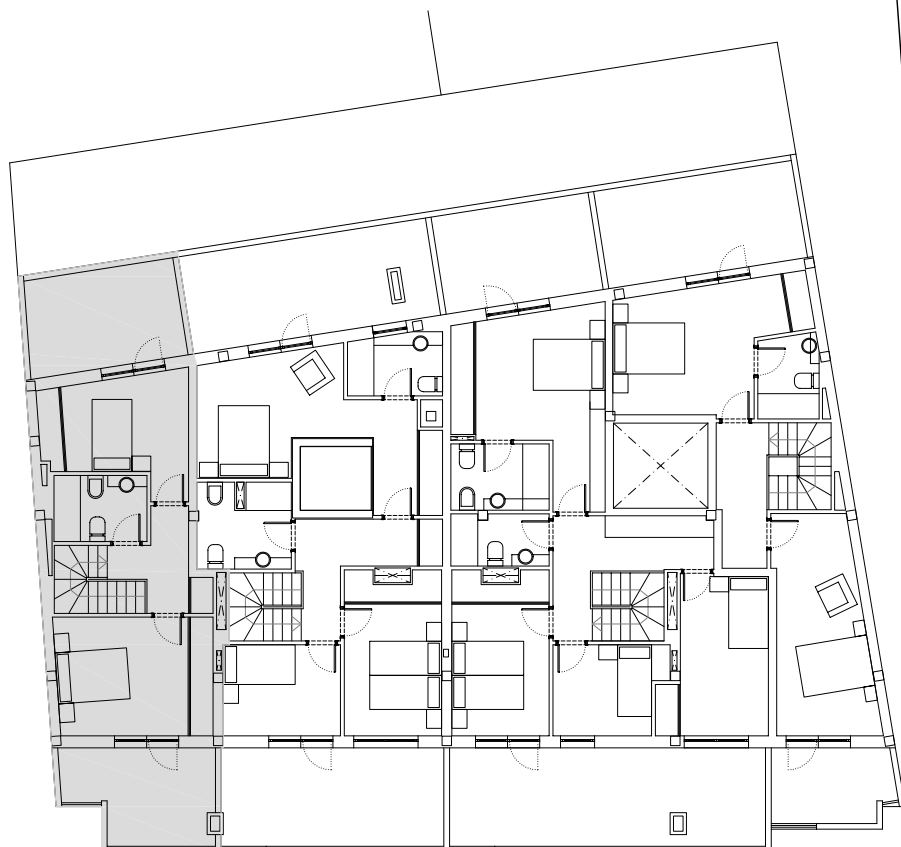
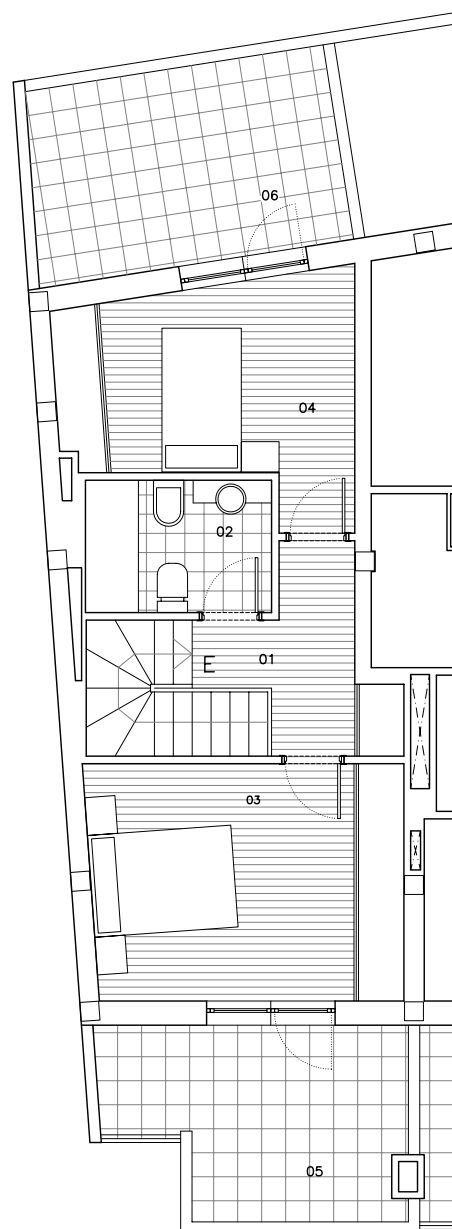


PLANTA BAJOCUBIERTA - alta duplex -VIVIENDA E		
01	escalera - distribuidor	8,27 m <sup>2</sup>
02	baño	4,35 m <sup>2</sup>
03	dormitorio 1	13,04 m <sup>2</sup>
04	dormitorio 2	10,50 m <sup>2</sup>
total sup. útil:		36,16 m <sup>2</sup>
08	terrazza 1	10,43 m <sup>2</sup>
09	terrazza 2	10,50 m <sup>2</sup>
total sup. constr.:		65,42 m <sup>2</sup>

VIVIENDA E	
superficie útil planta baja:	35,25 m <sup>2</sup>
superficie útil planta alta:	36,16 m <sup>2</sup>
total sup. útil:	71,41 m <sup>2</sup>
superficie const. planta baja:	40,27 m <sup>2</sup>
superficie const. planta alta:	44,49 m <sup>2</sup>
superficie construida terrazas:	20,93 m <sup>2</sup>
total sup. construida:	105,69 m <sup>2</sup>



escala 1/100